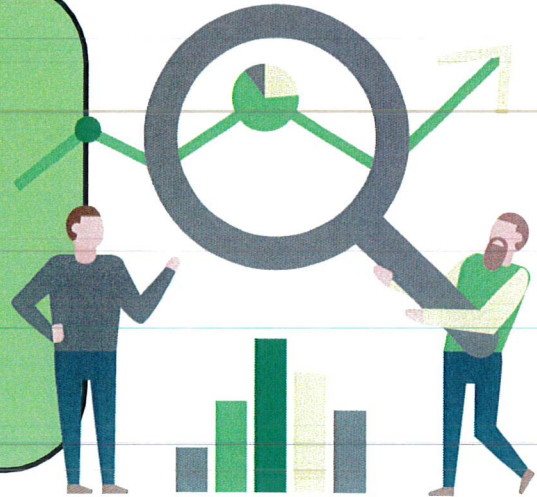


# Themen: Leistungsmessung und Arbeitsfähigkeit



## Ablauf

5min

**Aufgreifen des Themas:** Leistungsfähigkeit und Arbeitsfähigkeit, gemeinsames Verständnis schaffen

45min

**Gruppenarbeit:** 3 Gruppen, je 3 Flipcharts

Folgende Fragen der Reihe nach bearbeiten und Ergebnisse auf Flipchart notieren. Resultate werden als Fazit am Schluss im Plenum präsentiert

1. Welche Indikatoren können benannt werden, damit die untenstehenden Kriterien der Leistungsmessung erfüllt sind?
2. Welche Tools werden in der Praxis angewendet? Gibt es Unterschiede-wenn ja, welche?
3. Wie sähe das „Ideal-Tool“ aus? Welche Faktoren könnten dabei noch eine Rolle spielen?

10min

**Fazit:** 1 Person der Gruppe stellt die jeweiligen Fazits der einzelnen Fragen in 2-3 Sätzen vor

**Danke für euren Beitrag**

Welche Indikatoren können benannt werden, damit die untenstehenden Kriterien der Leistungsmessung erfüllt sind?

Ausdauer

Toleranz im Umgang mit sich selbst und anderen

Ordnung am Arbeitsplatz

Umgang mit Material

Zuverlässigkeit

Absenzen

Kritikfähigkeit

Arbeitsleistung

Umgangsformen

#### IV Berechnung Arbeitsfähigkeit:

Leistungsfähigkeit (%) x Pensum (%) = ... : 100 = Arbeitsfähigkeit in %

Bsp.  $60 \times 80 = 4800 : 100 = 48 \% \text{ Arbeitsfähigkeit}$

Kontaktfähigkeit

Pünktlichkeit

Pensum

Auftreten

Problemlösefähigkeit

Genauigkeit

Vernetztes denken

Teamfähigkeit

Information und Kommunikation

Motivation

Kundenorientiertes handeln

Arbeitstempo

Flexibilität

Umgang mit Material

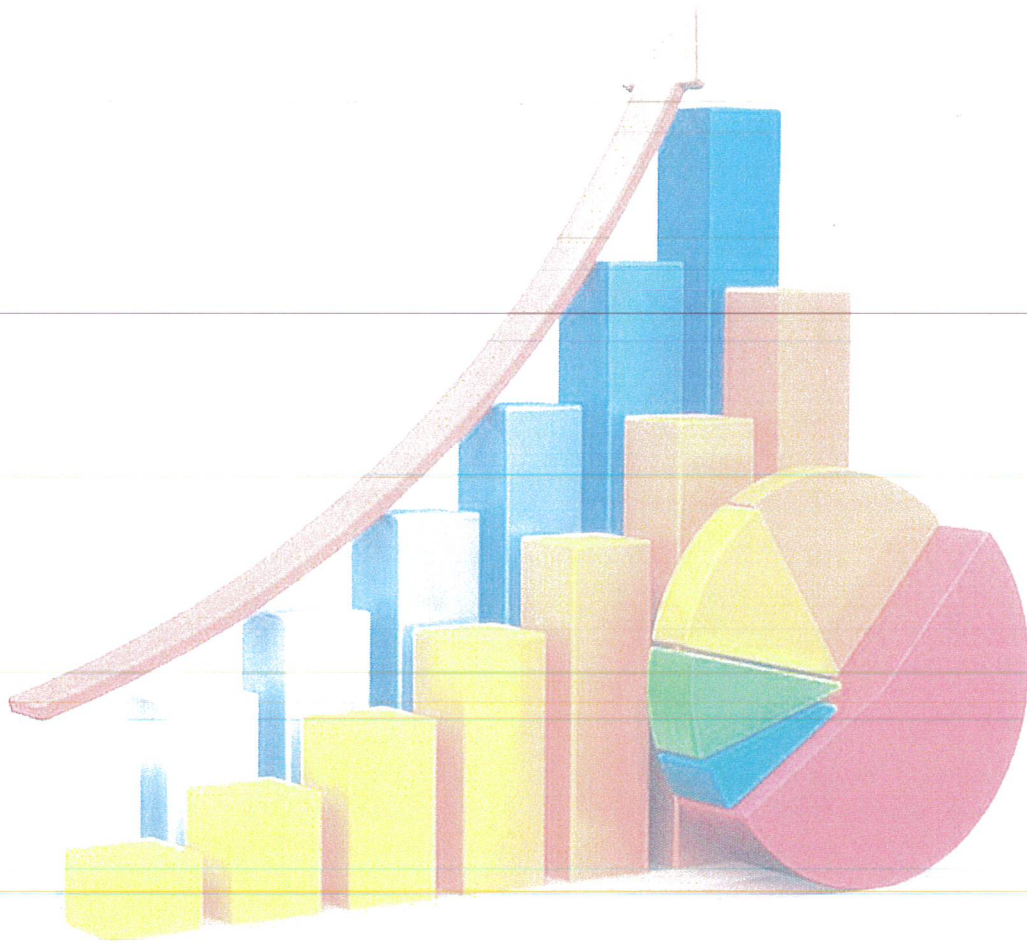
Tätigkeiten die  
aufgr. Beeinträchtigung &  
Arbeitsorganisation ausgeführt  
werden können  
(Abgleich Stumpfen!)

Betreuungsaufwand



**Welche Tools werden in der Praxis angewendet?**

**Gibt es Unterschiede-wenn ja, welche?**



## Wie sähe das „Ideal-Tool“ aus?

Welche Faktoren könnten dabei noch eine Rolle spielen?

- KI
- medizinische Hilfsmittel
- Sensoren
- Chips
- Bluttests
- Herzfrequenzmesser...

